

POLSKI

Prosimy o uważne przeczytanie instrukcji przed przystąpieniem do instalacji i wykonaniem czynności wskazanych przez producenta. • Urządzenie wykorzystywać wyłącznie do celu, do jakiego zostało jednoznacznie przeznaczone; wszelkie inne użycie jest uważane za niebezpieczne. • Producent nie ponosi odpowiedzialności za ewentualne szkody spowodowane błędnym, niewłaściwym lub nieracjonalnym użytkowaniem. • Przed przystąpieniem do wykonywania połączeń elektrycznych, odłączyć zasilanie oraz odłączyć baterie, jeśli są one założone. • Przygotowanie przewodów, montaż, podłączenie i testowanie musi być przeprowadzone zgodnie z zasadami poprawnego i bezpiecznego wykonywania prac technicznych oraz obowiązującymi przepisami. • Produkt jest zgodny z obowiązującymi i mającymi zastosowanie dyrektywami.

Wycofanie z użytku i utylizacja

Nie wyrzucać opakowania i urządzenia do otoczenia po zakończeniu okresu eksploatacji. Poddać je utylizacji zgodnie z przepisami obowiązującymi w kraju użytkowania produktu. Elementy nadające się do przetworzenia i ponownego wykorzystania są opatrzone odpowiednim symbolem oraz znakiem materiału. DANE I INFORMACJE ZNAJDUJĄCE SIĘ W NINIEJSZEJ INSTRUKCJI MOGĄ ULEC ZMIANIE W KAŻDEJ CHWILI BEZ WCZEŚNIEJSZEGO POWIADOMIENIA. WSZYSTKIE WYMIARY, JEŚLI NIE ZOSTAŁO PODANE INACZEJ, SĄ WYRAŻONE W MILIMETRACH.

Opis

Uchwyt mocowania ramienia umożliwiający odłączenie.

Po uderzeniu odłączona końcówka ramienia opiera się o ziemię.

📖 Niekompatybilny z firankami 803XA-0340 i 803XA-0350

Opis części składowych

- 1 Uchwyt mocowania ramienia umożliwiający odłączenie
 - 2 Półprścienie zapobiegający odłączeniu
 - 3 Płyta zabezpieczająca
 - 4 Kołnierz mocujący
 - 5 Śruba z łbem wpuszczanym M8x20
 - 6 Śruby samogwintujące 2,9x13
 - 7 Śruba z łbem cylindrycznym M8x12
 - 8 Wzmocnienie ramienia (*)
 - 9 Płyta wewnętrzna (*)
 - 10 Śruba z łbem cylindrycznym M8x12 (*)
 - 11 Śruba z łbem walcowym M8x16 (*)
- (*) Akcesoria dostarczane ze szlabanem GT4

Połączenia elektryczne

- A** Kabel taśmy LED
- B** Kabel mikrowyłącznika uchwytu ramienia umożliwiającego odłączenie
- C** Kabel mikrowyłącznika bezpieczeństwa otwartej pokrywki
- N** Czarny przewód
- R** Czerwony przewód
- G** Żółty przewód

⚠ Na gwinty śrub nałożyć średniej wytrzymałości środek do zabezpieczania gwintów.

Dane techniczne

MODELE	803XA-0320
Moment odłączenia (Nm)	450-550

FA01530M4C - 04/2022

MAGYAR

Olvassa el figyelmesen az utasításokat a felszerelés megkezdése előtt, a gyártó által előírt módon végezze el a műveleteket. • A terméket kizárólag az előírt rendeltetésének megfelelően szabad használni, minden más használat veszélyesnek minősül. • A gyártó nem vállal felelősséget a nem rendeltetészerű, hibás és ésszerűtlen használatból eredő esetleges károkért. • Az elektromos bekötések elvégzése előtt áramtalanítsa a berendezést és ha vannak, bontsa az akkumulátorok bekötését. • A kábelek előkészítését, elhelyezését, bekötését és bevizsgálását az érvényes szabványok és törvények betartásával, szakszerűen kell elvégezni. • A termék megfelel az alkalmazható érvényes irányelveknek.

Szétzerelés és semlegesítés

A csomagolóanyag és élettartama végén a készülék ne kerüljön a környezetbe, hanem a célszágban hatályos előírások szerint kerüljön selejtezésre. Az újrahasznosítási célú szelektív hulladékgyűjtésre alkalmas alkatrészekeken fel van tüntetve az anyag szimbóluma és betűjele.

A JELEN KÉZIKÖNYVBEN TALÁLHATÓ ADATOK ÉS INFORMÁCIÓK BÁRMIKOR ÉS ELŐZETES FIGYELMEZTETÉS NÉLKÜL MÓDOSÍTHATÓK.

A MÉRETEK MILLIMÉTERBEN VANNAK MEGADVA, KIVÉVE HA MÁSKÉNT VAN JELÖLVE.

Leírás

Kioldható sorompóárbc csatlakozó.

Az ütközést követően a kioldott sorompóárbc vége a talajra támaszkodik.

📖 Nem kompatibilis a 803XA-0340 és 803XA-0350 sorompószakállal

A részek leírása

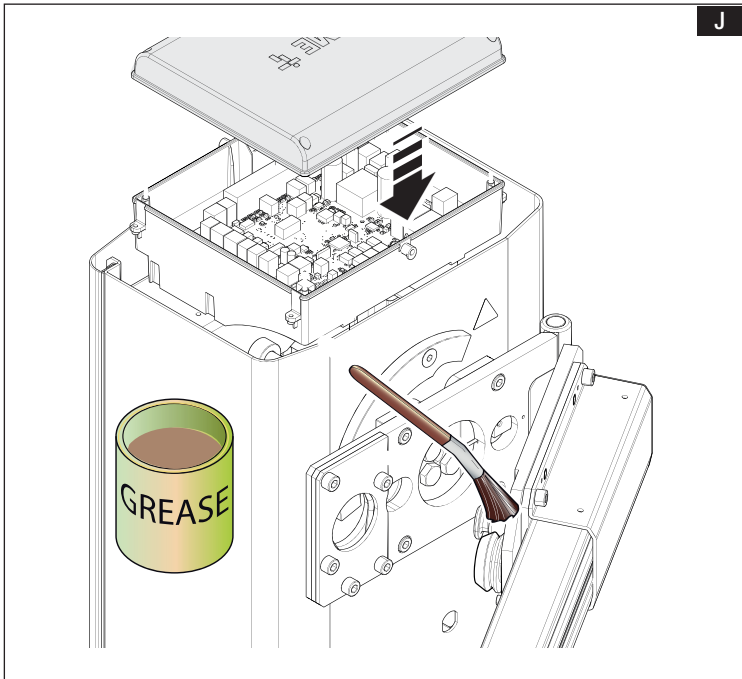
- 1 Kioldható sorompóárbc csatlakozó
 - 2 Kiakadás-gátló félgűrű
 - 3 Fedő lemez
 - 4 Rögzítő karima
 - 5 Süllyesztettfejű csavar M8x20
 - 6 2,9x13 önmetsző csavar
 - 7 Hengeresfejű csavar M8x12
 - 8 Sorompóárbc merevítés (*)
 - 9 Köztes lemez (*)
 - 10 Hengeresfejű csavar M8x12 (*)
 - 11 Hengeresfejű csavar M8x16 (*)
- (*) A GT4 sorompóárbccal szállított kiegészítők

Villamos bekötések

- A** STRIP LED kábel
 - B** Kioldható sorompóárbc csatlakozó mikro kábel
 - C** Fedél nyitva biztonsági mikrokapcsoló kábel
 - N** Fekete kábel
 - R** Piros kábel
 - G** Sárga kábel
- ⚠ Vigyen fel közepes erősségű menetrögzítőt a csavarok meneteire.

Műszaki adatok

TÍPUSOK	803XA-0320
Kioldási nyomaték (Nm)	450-550



HRVATSKI

Prije ugradnje i izvođenja drugih postupaka prema preporukama proizvođača pažljivo pročitati ove upute. • Proizvod je namijenjen isključivo uporabi za koju je izričito osmišljen i svaka se druga uporaba smatra opasnom. • Proizvođač se ne može smatrati odgovornim za eventualnu štetu prouzročenu neprimjerenom, pogrešnom ili nerazumnom uporabom. • Prije izvođenja električnih spojeva, iskopčajte mrežno napajanje i, ako postoje, odspojite baterije. • Polaganje kabela, ugradnja, priključivanje i puštanje u rad moraju se obaviti u skladu s tehničkim pravilima i važećim propisima i zakonima. • Proizvod je u skladu s primjenjivim i važećim mjerodavnim direktivama.

Prestanak uporabe i zbrinjavanje

Ambalaža se i iskorišteni uređaj na kraju vijeka trajanja ne smiju se baciti u okoliš, već ih je potrebno zbrinuti u skladu s važećim propisima u zemlji uporabe proizvoda. Komponente koje se mogu reciklirati imaju simbol i oznaku materijala.

PODATCI I INFORMACIJE NAVEDENI U OVOM PRIRUČNIKU PODLOŽNI SU IZMJENAMA U BILO KOJEM TRENUTKU BEZ OBVEZE PRETHODNE OBAVIJESTI.

MJERE SU ISKAZANE U MILIMETRIMA, OSIM AKO NIJE DRUGAČIJE NAZNAČENO.

Opis

Priključak za otkaçivu letvu.

Nakon udarca se kraj otkaçene letve naslanja na tlo.

📖 Nije kompatibilno s rešetkama 803XA-0340 i 803XA-0350

Opis dijelova

- 1 Priključak za otkaçivu letvu
 - 2 Poluprsten protiv otkaçivanja
 - 3 Ploča za prekrivanje
 - 4 Pričvrсна priрубnica
 - 5 Vijak s upuštenom glavom M8x20
 - 6 Samonarezni vijak 2,9X13
 - 7 Vijak s cilindričnom glavom M8x12
 - 8 Ojačanje letve (*)
 - 9 Međupločica (*)
 - 10 Vijak s cilindričnom glavom M8x12 (*)
 - 11 Vijak s cilindričnom glavom M8x16 (*)
- (*) Dodatci isporučeni s rampom GT4

Električni spojevi

- A** Kabel s lampicama LED
- B** Mikrokabel s priključkom za otkaçivu letvu
- C** Sigurnosni mikrokabel za otvoreni poklopac
- N** Crni kabel
- R** Crveni kabel
- G** Žuti kabel

⚠ Postavite sigurnosne elemente srednje otpornosti protiv odvrtnja na navoje vijaka.

Tehnički podatci

MODELI	803XA-0320
Okretni moment (Nm)	450-550



УКРАЇНСЬКА

Уважно прочитайте інструкції перед початком установки і виконанням дій, вказаних виробником. • Виріб слід використовувати виключно за призначенням; будь-яке інше використання має вважатися небезпечним. • Виробник не несе відповідальності за шкоду, заподіяну неправильним, помилковим або недбалим використанням приладу. • Перш ніж приступати до електричних підключень, вимкніть електричне живлення та відключіть акумулятори (якщо вони є). • Прокладка кабелів, монтаж, підключення та приймальні випробування мають виконуватися з дотриманням вимог стандартів якості та діючих норм і законів. • Виріб відповідає діючим директивам, що на нього розповсюджуються.

Виведення з експлуатації та утилізація

Не викидайте пакувальний матеріал і прилад після закінчення терміну служби разом із побутовими відходами, а утилізуйте згідно з вимогами законодавства, чинного в країні використання виробу. Компоненти, для яких передбачена повторна переробка, відзначені спеціальним символом із позначенням матеріалу виготовлення.

ВСІ ДАНІ ТА ІНФОРМАЦІЯ, ЯКІ МІСТЯТЬСЯ В ЦІЙ ІНСТРУКЦІЇ, МОЖУТЬ БУТИ ЗМІНЕНІ В БУДЬ-ЯКИЙ МОМЕНТ БЕЗ ПОПЕРЕДЬОГО ПОВІДОМЛЕННЯ.

ВИМІРИ, ЯКЩО НЕ ЗАЗНАЧЕНО ІНШЕ, ВКАЗАНІ В МІЛІМЕТРАХ.

Опис

Розчепний кронштейн для кріплення стріли.

Після поштовху кінець стріли, що відчипилась, впирається в землю.

📖 Не сумісне зі шторками 803XA-0340 та 803XA-0350

Опис основних компонентів

- 1 Розчепний кронштейн для кріплення стріли
- 2 Півкільце захисту від розчеплення
- 3 Захисна пластина
- 4 Монта́жний фланець
- 5 Гвинт із заглибленою голівкою M8x20
- 6 Саморізи 2,9x13
- 7 Гвинти з циліндричною голівкою M8x12
- 8 Підсилювальна вставка для стріли (*)
- 9 Вставна кріпильна пластина стріли (*)
- 10 Гвинти з циліндричною голівкою M8x12 (*)
- 11 Гвинт з циліндричною голівкою M8x16 (*)

(*) Аксесуари, що поставляються у комплекті до шлагбауму GT4

Електричні підключення

- A** Кабель світлодіодної стрічки
- B** Мікро провід розчепного кронштейна для кріплення стріли
- C** Мікро провід запобіжного мікродатчика відкритої кришки
- N** Чорний кабель
- R** Червоний кабель
- G** Жовтий кабель

⚠ Скористайтесь фіксатором різьби середнього супротиву на різьблення гвинтів.

Технічні характеристики

МОДЕЛІ	803XA-0320
Крутильний момент розчеплення (Нм)	450-550