

Δ **Ver**schlucken is die Batterie nicht zu verwenden auf Kindern angewiesen.

Δ Verschlucken Sie die Batterie nicht, es besteht die Gefahr von chemischen Verätzungen.

Dieses Produkt enthält eine Knopfzellenbatterie. Das Verschlucken einer Batterie kann innerhalb von nur 2 Stunden zu schweren inneren Verätzungen führen und tödlich sein. Wenn sich das Batteriefach nicht fest schließt, das Produkt nicht mehr verwenden. Wenn der Folienschutz besteht, dass die Batterien verschluckt oder in andere Körperöffnungen eingeführt wurden, sofort einen Arzt hinzuziehen.

Verbrauche Batterien ordnungsgemäß entsorgen. Die Batterien nicht Feuer, hohen Temperaturen oder mechanischer Belastung (Schneiden, Quetschen), die eine Explosion oder den Austritt von brennbaren Flüssigkeiten oder Gasen verursachen könnten, aussetzen.

ENTSORGUNG DES PRODUKTS

Das Produkt muss am Ende seiner Lebensdauer von Fachpersonal zerlegt werden.

Dieses Produkt besteht aus verschiedenen Werkstoffen: einige können recycelt werden, während andere zu entsorgen sind. Informieren Sie sich welche Recycling- oder Entsorgungsweisen nach dem in Ihrem Gebiet geltenden Vorschriften vorgeschrieben sind.

Δ Einige Bestandteile des Produkts können Schadstoffe oder gefährliche Stoffe enthalten, die schädliche Auswirkungen auf die Umwelt und die menschliche Gesundheit haben können, wenn sie in die Umwelt gelangen. Sammeln und entsorgen Sie diese Bestandteile getrennt und beachten Sie dabei die in Ihrem Gebiet geltenden Vorschriften oder geben Sie das Produkt beim Kauf eines neuen gleichwertigen Produkts an den Händler zurück.

Δ Örtliche Vorschriften können im Fall einer nicht vorschriftgemäßen Entsorgung dieses Produkts hohe Geldbußen vorsehen.

PL - OSTRZEŻENIA OGÓLNE

Firma Came S.p.A. oświadcza, że produkt opisany w niniejszej instrukcji jest zgodny z dyrektywą 2014/53/EU oraz dokumentem Radio Equipment Regulations 2017.

Pelny tekst deklaracji zgodności UE (CE) i UK (UKCA) można znaleźć na stronie www.came.com

Zwrotność baterii zależy od okresu przechowywania oraz od czystości folii użytkownika.

- Δ** Baterie należy wymieniać zgodnie z typem i polaryzacją. W przypadku wymiany baterii na baterię niewłaściwego typu istnieje niebezpieczeństwo wybuchu.
- Δ** Przechowywać w miejscu niedostępnym dla dzieci.
- Δ** Nie polyczać baterii, ryzyko poparzenia chemicznego.

Ten produkt zawiera baterie pastykową/guzkową. Polknięcie baterii może spowodować poważne oparzenia wewnętrzne w ciągu zaledwie 2 godzin i doprowadzić do śmierci. Jeśli komora baterii nie zamyka się prawidłowo, zaprzestać używania produktu.

Jeśli istnieje podejrzenie, że baterie zostały pokniete lub wzłożone do innych otworów ciała, niezwłocznie zwrócić się o pomoc lekarską. Zużyte baterie należy prawidłowo utylizować. Nie narażać baterii na działanie ognia, wysokiej temperatur lub obciążeń mechanicznych (ciężce, zgietlanie), które mogłyby spowodować wybuch, wyciek lubwpalnąję baterii lub gazu.

UTYLIZACJA PRODUKTU

Po zakończeniu eksploatacji produktu czynności związane z demontażem muszą zostać przeprowadzone przez wykwalifikowaną personel. Niniejszy produkt jest wykonany z różnych rodzajów materiałów: niektóre z nich mogą zostać poddane recyklingowi, inne należy utylizować. Prosimy o zapoznanie się z informacjami na temat systemów recyklingu lub utylizacji przewidzianych w przepisach obowiązujących na danym terytorium dla tej kategorii produktów.

Δ Niektóre części produktu mogą zawierać substancje zawierające szkodliwe lub niebezpieczne, które rozprzszone w środowisku mogą mieć szkodliwy wpływ na samo środowisko i zdrowie ludzi. Należy zatem przeprowadzić „selektywny zbior” w celu utylizacji, zgodnie z metodami przewidzianymi prz przez przepisy obowiązujące na danym terytorium, lub zwrócić produkt sprzedawcy przy zakupie nowego, równoważnego produktu.

Δ Lokalne przepisy mogą przewidywać wysokie kary w przypadku niewłaściwej utylizacji produktu.

EN - ALGEMENE WAARSCHUWINGEN

Same S.p.A. verklaart dat het in deze gebruiksaanwijzing beschreven product conform is met richtlijn 2014/53/EU en het document Radio Equipment Regulations 2017.

De volledige tekst van de conformiteitsverklaringen EU (CE) en UK (UKCA) is beschikbaar op www.came.com

De batterijdur hangt af van de opslagduur en de gebruiksfrequentie.

Δ Vervang de batterijen met batterijen van hetzelfde type en in overeenstemming met de polen. Explosiegevaar als de batterij wordt vervangen door een andere van een verkeerd type.

Δ Hou de buiten het bereik van kinderen.

Δ Sik de batterij niet in, gevaar voor chemische brandwonden.

Dit product bevat een knoopcelbatterij. Als de batterij wordt ingeslikt, kan deze binnen 2 uur ernstige interne brandwonden veroorzaken en tot de dood leiden. Als het batterijcelle niet goed sluit, gebruik het product dan niet meer. Als u vermoedt dat batterijen zijn ingeslikt of in andere lichaamsopeningen zijn gestoken, dient u onmiddellijk medische hulp in te roepen. Dank gebuikte batterijen op correcte wijze af. Stel de batterijen niet bloot aan vuur, hoge temperaturen of mechanische belasting (slijden, pletten) en een explosie of lekkage van ontvlambare vloeistof of gas kunnen veroorzaken.

Δ Lokale przepisy mogą przewidywać wysokie kary w przypadku niewłaściwej utylizacji produktu.

EN - ALGEMENE WAARSCHUWINGEN

Same S.p.A. verklaart dat het in deze gebruiksaanwijzing beschreven product conform is met richtlijn 2014/53/EU en het document Radio Equipment Regulations 2017.

De volledige tekst van de conformiteitsverklaringen EU (EG) en UK (UKCA) is beschikbaar op www.came.com

De batterijdur hangt af van de opslagduur en de gebruiksfrequentie.

Δ Vervang de batterijen met batterijen van hetzelfde type en in overeenstemming met de polen. Explosiegevaar als de batterij wordt vervangen door een andere van een verkeerd type.

Δ Hou het buiten het bereik van kinderen.

Δ Sik de batterij niet in, gevaar voor chemische brandwonden.

Dit product bevat een knoopcelbatterij. Als de batterij wordt ingeslikt, kan deze binnen 2 uur ernstige interne brandwonden veroorzaken en tot de dood leiden. Als het batterijcelle niet goed sluit, gebruik het product dan niet meer. Als u vermoedt dat batterijen zijn ingeslikt of in andere lichaamsopeningen zijn gestoken, dient u onmiddellijk medische hulp in te roepen. Dank gebuikte batterijen op correcte wijze af. Stel de batterijen niet bloot aan vuur, hoge temperaturen of mechanische belasting (slijden, pletten) en een explosie of lekkage van ontvlambare vloeistof of gas kunnen veroorzaken.

NET PRODUCT AFDANKEN

Aan het einde van de levensduur van dit product dienen de aftankingsprocedures uitgevoerd te worden door gekwalificeerd personeel. Dit product bestaat uit verschillende soorten materialen: sommige kunnen gerecyeld worden, andere moeten afgedankt worden. Informeer u inzake de recycling- of afdankingsystemen die voorzien worden voor deze productcategorie door de geldende voorschriften in uw land.

Δ Sommige delen van het product kunnen vervuilde of gevaarlijke stoffen bevatten die, indien verspreid in het milieu, schadelijke effecten kunnen hebben voor het milieu en voor de menselijke gezondheid. Voor vervolgens de “geschieden inzameling” uit voor het afdanke, volg de methoden die zijn voorzien door de geldende voorschriften in uw org, of breng het product terug naar de verkoper bij aankoop van een nieuw gelijkwaardig product.

Δ De lokale regelgeving kan zware straffen voorzien in het geval van illegale afdanke van dit product.

HR - OPĆA UPOZORENJA

Producez Came S.p.A. izjavljuje da je proizvod opisan u ovom priručniku u skladu s Direktivom 2014/53/EU i dokumentom Radio Equipment Regulations 2017 (Pravilnik za radijsku opremu).

Cjelovit tekst izvaje o usklađenosti EU-a (EZ) i UK-a (UKCA) dostupni su na mrežnom mjestu www.came.com

Trajanje baterija ovisi o vremenu skladištenja i učestalosti uporabe.

Δ Zamijenite baterije pažeci na vrstu i polaritet. Rizik od eksplozije ako se baterija zamijeni baterijom pogrešne vrste.

Δ Držite ga izvan dohvata djece.

Δ Ne gutajte baterije jer postoji opasnost od kemijskih opekлина.

U ovom je proizvodu nalazi dugmasta baterija. Ako se baterija proguta, mogu nastati ozbiljne unutarnje opekline u roku od samo 2 sata i time se može prouzročiti smrt. Ako se odjeljak za baterije ne zatvara dobro, prekinite uporabu proizvoda. Ako se sumnja da su baterije progutane ili umetnute u druge tjelesne otvore, odmah potražite liječničku pomoć. Pravilno zbrinite istrošene baterije. Ne izlažite baterije vatri, visokim temperaturama ili mehaničkim opterećenjima (posjekotice, drobljenje) kojima se može prouzročiti nastanak eksplozije, curenje zapaljive tekućine ili plina.

Δ Místní předpisy mohou ukládat vysoké pokuty za nesprávnou likvidaci tohoto výrobku.

EE - ÜLDISED HOIATUSED

Same S.p.A. kinnitab, et kaesolevas kasutusjuhendis kirjeldatud toode vastab direktiivis 2014/53/EU ja 2017. a raadioseadusele käsitlevas määruses tuletõrjumiste kohta.

EU (CE) ja Ühendkuningriigi (UKCA) vastavusdeklaratsioon täiskaspikkuse tekst on kättesaadaval veebisaidil www.came.com

Aku kasutamise aja pikkus sõltub hoiustamise pikusest ja kasutamise sagedusest.

Aku väljavahetamisel kasutage samat tüüpi akut ja pöörake tähelepanu polarleasusele. Vale aku kasutamine võib põhjustada plahvatusrisiko.

Δ Hoida lastele kättesaamatult kohas.

Δ Akut ei tohi allaneelata, sest see võib põhjustada keemilist süütvitust.

See toode sisaldab nööpoleemelt-tüüpi akut. Aku allaneelamine võib põhjustada juba 2 tunni jooksul rasket siseelundite süütvitust ja surma. Kuu akuhäärit pe võimalik tugevalt sulgeda, katkestage toote kasutus.

Δ U nekim se djelovima proizvoda mogu nalaziti onečišujuće ili opasne tvari kojima bi se, ako se

raspře u okoliš, mogli prouzročiti štetni učinci na sam okoliš i ljudsko zdravlje. Zatim obavite „odvojeno pakiranje” za zbrinjavanje u skladu s metodama predviđenim mjerodavnim propisima na vašem području ili vratite proletoz prodavaču pitomim kupnje ovog ekvivalentnog proizvoda.

Δ Lokalnim propisima mogu se predviđjeti visoke kazne u slučaju nezakonitog zbrinjavanja ovog proizvoda.

DK - GENERELLE ADVÅRSLER

Came S.p.A. erklærer, at produktet beskrevet i denne manual er i overensstemmelse med direktiv 2014/53/EU og med dokumentet Radio Equipment Regulations 2017.

Den fuldstændige tekst til EU- (CE) og UK (UKCA)-overensstemmelseserklæringen er tilgængelige på www.came.com

Batterierne varierer afhænger af opbevaringsstid og af hvor ofte de bruges.

Δ Udskift batterierne i henhold til type og polaritet. Risiko for eksplosion, hvis batteriet udskiftes med en forkert type.

Δ Opbevar batteriet uden for børns rækkevidde.

Δ Indtag ikke batteriet, fare for kemisk forbrænding.

Dette produkt indeholder et mønt-/knapcellebatteri. Hvis batteriet indtages, kan det medføre alvorlige indre forbrændinger indrer blot 2 timer og medføre død. Hvis batteriummet ikke lukker sikkert, skal man stoppe med at bruge produktet. Ved mistanke om, at batteriet kan være blevet indtaget eller placeret i en del af kroppen, skal man straks søge lægehjælp. Bortskaft brugte batterier korrekt. Udsæt ikke batterierne for ild, høj temperatur eller mekaniske påvirkninger (skæring, knusning), som kan resultere i eksplosion eller lægke af brandfarlige væsker eller gas.

BORTSKAFFELSE AF PRODUKTET

Ved afslutningen af produktets levetid skal demontering udføres af kvalificeret personale.

Produktet består af flere typer materialer: nogle kan genbruges, andre skal bortskaffes.

Flere oplysninger om genbrugs- og bortskaffelsessystemer i de gældende bestemmelser i dit område for denne produktkategori.

Δ Nogle dele af produktet kan indeholde forurenende eller farlige stoffer, som, hvis de spredes i miljøet, kan medføre skadelige virkninger på miljøet og menneskers sundhed. Sørg derfor for ”særskilt indsamling” ved bortskaffelse i henhold til metoderne fastsat i de gældende bestemmelser i dit område, eller lever produktet tilbage til sælgeren, når du køber et nyt tilsvarende produkt.

Δ De lokale gældende bestemmelser kan foreskrive strenge sanktioner i tilfælde af ulovlig bortskaffelse af produktet.

BG - ОБЩИ ПРЕДУПРЕЖДЕНИЯ

Same S.p.A. декларира, че продуктът е описан в това ръководство отговаря на директива 2014/53/ЕО и на документ на Регулации за радиооборудване 2017.

Пълният текст на декларацията на ЕС (СЕ) и Великобритания (UKCA) за съответствие е достъпен на следния интернет адрес: www.came.com

Животът на батерията зависи от времето за съхранение и честотата на употребя.

Δ Сменяйте батерията, като спазвате типа и полярността. Опасност от експлозия, ако батерията се смени с грешен тип.

Δ Дръжте го на недостъпно за деца място.

Δ Не поглъщайте батерията, опасност от химически изгаряния.

Този продукт съдържа батерия с елемент във вид на монета/копче. Ако батерията бъде погълната, това може да причини тежки и трешни изгаряния само за 2 часа и да доведе до смърт. Ако отпаднемато за батерията не се затвора сигурно, прекратете използването на продукт. Ако подозирате, че батерията е погълната или е поставена в други отвори на тялото, незабавно потърсете медицинска помощ. Изхвърляйте правилно използваните батерии. Не излагайте батерияте на огън, високи температури или механични натоварвания (срязване, смачкване), които могат да доведат до експлозия, до изтичане на запалима течност или газ.

ИЗХВЪРЛЯНЕ НА ПРОДУКТА

В края на експлоатацията живот на този продукт демонтажните операции трябва да се извършват от квалифициран персонал. Този продукт се състои от различни видове материали: някои могат да бъдат рециклирани, други трябва да се изхвърлят. Информирайте се за системите за рециклиране или обезвредяване, предвидени в действащите разпоредби във вашия район за тази категория продукти.

Δ Някои части от продукта могат да съдържаат замърсители или опасни вещества, които, ако се разпръснат в околната среда, могат да причинят вредни ефекти вътре самата околна среда и вънру здравео на хората. След това извършете „разделно събиране” за изхвърляне, съгласно методите, предвидени от действащите във вашия регион разпоредби, или върнете продукта на продавача, когото купувате нов еквивалентен продукт.

Δ Действащите местни разпоредби могат да предвиждат тежки санкции в случай на незаконно изхвърляне на този продукт.

CZ - OBECNÁ UPOZORENÍ

Společnost Came S.p.A. prohlašuje, že výrobek popsaný v této příručce je v souladu se směrnici 2014/53/EU a nařízením o rádiových zařízeních z roku 2017.

Úplný text prohlášení o shodě EU (CE) a UK (UKCA) je dostupný na adrese www.came.com.

Výdrž baterie závisí na době skladování a četlosti používání.

Δ Baterie vyměňte za správný typ a dodržujte polaritu. Při výměně baterie za nesprávný typ hrozí nebezpečí výbuchu.

Δ Výrobek uchovávejte mimo dosah dětí.

Δ Při spolknutí baterie hrozí nebezpečí chemického popálení.

Tento výrobek obsahuje mincovou/knopkovou baterii. Pokud dojde ke spolknutí baterie, může již za 2 hodiny dojít k těžkým vnitřním popálením a dokonce úmrtí. Pokud se přihrádka na baterie nedá bezpečně zavřít, přestaňte výrobek používat. Při podezření na spolknutí baterie nebo jeich zasunutí do jiných tělesných otvorů okamžitě vyhledejte lékařskou pomoc. Používejte baterie řádně zlikvidujte. Baterie nevystavujte ohni, vysokým teplotám nebo mechanickému namáhání (řezání, sražování), které by mohlo způsobit výbuch, únik hořlavé kapaliny nebo plynu.

Δ Aktivující místní rozporodby mohou da předvidjat tejké sankce v slučaju nezákonno izxvrlyáne na tozo produkt.

IT - AVVERTIMENTI GENERALI

Společnost Came S.p.A. prohlašuje, že výrobek popsaný v této příručce je v souladu se směrnici 2014/53/EU a nařízením o rádiových zařízeních z roku 2017.

Úplný text prohlášení o shodě EU (CE) a UK (UKCA) dostupní su na mrežnom mjestu www.came.com

Δ Zamijenite baterije pažeci na vrstu i polaritet. Rizik od eksplozije ako se baterija zamijeni baterijom pogrešne vrste.

Δ Držite ga izvan dohvata djece.

Δ Ne gutajte baterije jer postoji opasnost od kemijskih opekлина.

U ovom je proizvodu nalazi dugmasta baterija. Ako se baterija proguta, mogu nastati ozbiljne unutarnje opekline u roku od samo 2 sata i time se može prouzročiti smrt. Ako se odjeljak za baterije ne zatvara dobro, prekinite uporabu proizvoda. Ako se sumnja da su baterije progutane ili umetnute u druge tjelesne otvore, odmah potražite liječničku pomoć. Pravilno zbrinite istrošene baterije. Ne izlažite baterije vatri, visokim temperaturama ili mehaničkim opterećenjima (posjekotice, drobljenje) kojima se može prouzročiti nastanak eksplozije, curenje zapaljive tekućine ili plina.

Δ Místní předpisy mohou ukládat vysoké pokuty za nesprávnou likvidaci tohoto výrobku.

EE - ÜLDISED HOIATUSED

Same S.p.A. kinnitab, et kaesolevas kasutusjuhendis kirjeldatud toode vastab direktiivis 2014/53/EU ja 2017. a raadioseadusele käsitlevas määruses tuletõrjumiste kohta.

EU (CE) ja Ühendkuningriigi (UKCA) vastavusdeklaratsioon täiskaspikkuse tekst on kättesaadaval veebisaidil www.came.com

Aku kasutamise aja pikkus sõltub hoiustamise pikusest ja kasutamise sagedusest.

Aku väljavahetamisel kasutage samat tüüpi akut ja pöörake tähelepanu polarleasusele. Vale aku kasutamine võib põhjustada plahvatusrisiko.

Δ Hoida lastele kättesaamatult kohas.

Δ Akut ei tohi allaneelata, sest see võib põhjustada keemilist süütvitust.

See toode sisaldab nööpoleemelt-tüüpi akut. Aku allaneelamine võib põhjustada juba 2 tunni jooksul rasket siseelundite süütvitust ja surma. Kuu akuhäärit pe võimalik tugevalt sulgeda, katkestage toote kasutus.

Δ U nekim se djelovima proizvoda mogu nalaziti onečišujuće ili opasne tvari kojima bi se, ako se

kasutamise. Kui kahtlusest akus allaneelamist või kehasse sattumist, pöörduge viivitamatult arsti poole. Kasutatud aku tule kõrvaldada vastavalt kohalikele eeskirjadele. Akut ei tohi visata tule, tulest vältida kokkupudeet kõrgete temperatuuridega või selle mehaanilist vigastust (löök, surved), sest see võib põhjustada plahvatusit ning tuleohtliku vedeliku või gaasi leket.

TOOTE KÕRVÄLISE

Toote kasutamise lõpus tohivad tooted hävitada ainult asjakohase väljajõppega isikud. See toode sisaldab erinevaid materjale, millest ainult osadist tohib ringlusse võtta ja ülejäänud materjalid tule hävitada. Pidage kiini riikikesst ja kohalikest sellele tootritehimale kehtivatest ringluse võtmise ning hävitamise nõudest.

Δ Toote mõned osad võivad sisaldada saasteaineid või keskkonnaohtlike aineid, mis keskkonda sattumisel võivad avalitada kahjulikku keskkonnamoju või ohustada inimese tervist. Seetõttu tuleb kõrvaldamiseks kasutada eraldi kogumist vastavalt kohalikele riiklikele ja kohalikele nõudele. Üs samaväärsse toote ostmisel võite selle ka viia toote müüjale.

Δ Selle toote ebaseaduslik kõrvaldamine võib olla raskelt karistatav vastavalt kehtivatele riiklikele ja kohalikele seadustele.

FI - YLEISIÄ VAROITUKSIA

Same S.p.A. vakuuttaa, että tässä oppaassa kuvailtu tuote on direktiivin 2014/53/EU ja vuonna 2017 annettujen Radio Equipment Regulations -säätöjen mukainen.

EU- (CE) ja UK-vaatimustenmukaisuusvakuutus (UKCA) löysomittäinen teksti on saatavilla osoitteessa www.came.com

Paristojen käyttö riippuu varainstojasta ja käyttötoheydestä.

Δ Vaihda paristot toisiin samantyyppisiin ja noudata napaisuuksia. Räjähdyksvaara, jos vaihdetun pariston tyyppi on väärä.

Δ Pidä etäällä lasten ulottuvilta.

Δ Älä niele paristoja, kemialliset palovamman vaara.

Tämä tuote sisältää pariston, jossa on napakkonno. Jos paristo niellään, se saattaa aiheuttaa vakavia sisäisiä palovammoja jo kahden tunnin kulussa ja johtaa kuolemaan. Ellei paristolokero sulkeudu tiiviisti, keskeytä tuotteen käyttö. Jos epäilet, että paristo on nieltä tai että se on joutunut muihinkin kehon aukoihin, ota välittömästi yhteyttä lääkäriin. Loppukäsittele käytetyt paristot oikein. Älä allista paristoja avoillele, korkealle lämpötilalle tai mekaanisille vaikutuksille (viillot, puristumiset), joista saattaa olla seurauksena räjähdyt tai sytytys nesteen tai kaasun vuotamien.

TUOTTEEN LOPPUKÄSITELY

Kun tuotteen käyttöikä on päättynyt, ainoastaan ammattitaitoinen henkilö saa purkaa sen osiin. Tuote muodostuu eri materiaaliyhdisteistä: osa niistä voidaan kierrättää, osa tulee lopputäsitellä. Ota selvää tästä tohturyhämä koskevista ja alueellaisi voimassa olevien määräysten mukaisista kierrätys- tai lopputäsitelyohjeistelmista.

Δ Jotkin tuotteen osat saattavat sisältää saastuttavia tai vaarallisia aineita, jotka ympäristöön joutessaan voivat aiheuttaa ympäristöille ja ihmisten terveydelle haitallisia vaikutuksia. Suorita tämän vuoksi erillisikärsä lopputäsitelyä varten. Noudata alueellaisi voimassa olevien määräysten mukaisia menetelmiä tai palaauta tuote myyjälle, kun ostat vastaavan uuden tuotteen.

Δ Voimassa olevat paikalliset määräykset saattavat sisältää ankaria seuraamuksia, jos tuote hävitetään laittomasti.

EL - ΓΕΝΙΚΕΣ ΠΡΟΕΔΡΟΠΟΙΗΣΕΙΣ

Same S.p.A. δηλώνει ότι το προϊόν που περιγράφεται στο παρόν εγχειρίδιο είναι σύμφωνα με την Οδημία 2014/53/ΕΕ και το έγγραφο Κοινωνικής Ραδιοεξοπλισμού 2017 (Radio Equipment Regulations 2017).

Το πλήρες κείμενο της δήλωσης συμμόρφωσης ΕΕ (ΕΚ) και UK (UKCA) είναι διαθέσιμο στο www.came.com

Η διάρκεια των μπαταριών εξαρτάται από τον χρόνο αποθήκευσης και την συχνότητα χρήσης.

Δ Αντικαταστήστε τις μπαταρίες ακολουθώντας την τυπολογία και την πολικότητα. Κίνδυνος έκρηξης εάν η μπαταρία αντικαταστήσει με λάθος τύπο.

Δ Κρατήστε το μακριά από παιδιά.

Δ Μην καταπιείτε την μπαταρία, κίνδυνος χημικού εγκαυματος.

Το προϊόν αυτό περιέχει μία μπαταρία με στοιχεία υδρογόνου/κοππίου. Εάν η μπαταρία καταπιεί, μπορεί να προκαλέσει σοβαρά εσωτερικά εγκαυματα σε μόλις 2 ώρες και να οδηγήσει σε θάνατο. Εάν η θέση για τις μπαταρίες δεν κλείνει στερεά, σταματήστε την χρήση του προϊόντος. Εάν υποψιάζεσθε ότι οι μπαταρίες έχουν καταπιεί ή είναι τοποθετηθεί μέσα σε οποιοδήποτε μέρος του σώματος, απειθαρώστε άμεσα τις αρχές. Αποφύγετε τον επακόλουθο κίνδυνο στην ώρα εγκαυμάτων. Μην εκθέσετε τις μπαταρίες στην υγρασία, οποίαει εύκολητη υγρασία ή αερίου.

Δ Η διάρκεια των μπαταριών εξαρτάται από τον χρόνο αποθήκευσης και την συχνότητα χρήσης.

Δ Αντικαταστήστε τις μπαταρίες ακολουθώντας την τυπολογία και την πολικότητα. Κίνδυνος έκρηξης εάν η μπαταρία αντικαταστήσει με λάθος τύπο.

Δ Κρατήστε το μακριά από παιδιά.

Δ Μην καταπιείτε την μπαταρία, κίνδυνος χημικού εγκαυματος.

Το προϊόν αυτό περιέχει μία μπαταρία με στοιχεία υδρογόνου/κοππίου. Εάν η μπαταρία καταπιεί, μπορεί να προκαλέσει σοβαρά εσωτερικά εγκαυματα σε μόλις 2 ώρες και να οδηγήσει σε θάνατο. Εάν η θέση για τις μπαταρίες δεν κλείνει στερεά, σταματήστε την χρήση του προϊόντος. Εάν υποψιάζεσθε ότι οι μπαταρίες έχουν καταπιεί ή είναι τοποθετηθεί μέσα σε οποιοδήποτε μέρος του σώματος, απειθαρώστε άμεσα τις αρχές. Αποφύγετε τον επακόλουθο κίνδυνο στην ώρα εγκαυμάτων. Μην εκθέσετε τις μπαταρίες στην υγρασία, οποίαει εύκολητη υγρασία ή αερίου.

Δ Η διάρκεια των μπαταριών εξαρτάται από τον χρόνο αποθήκευσης και την συχνότητα χρήσης.

Δ Αντικαταστήστε τις μπαταρίες ακολουθώντας την τυπολογία και την πολικότητα. Κίνδυνος έκρηξης εάν η μπαταρία αντικα



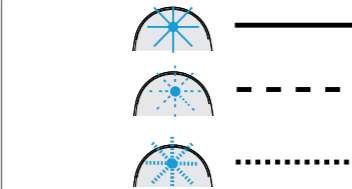
IT - La procedura di memorizzazione del codice può essere eseguita da quadro comando, da CAME Key o clonando il codice di un trasmettitore già memorizzato.
Attenzione! In questo foglio di istruzioni è riportata la procedura di clonazione.
 Inquadra il QR-Code per le istruzioni, i tutorial e il cambio frequenza.

EN - The procedure for storing the code can be run from the control panel, CAME Key or by cloning the code of a transmitter that has already been stored.
Warning! These instructions describe the cloning procedure.
 Scan the QR Code for the instructions, tutorials and change frequency procedure.

FR - La procédure de mémorisation du code peut être effectuée depuis l'armoire de commande, via CAME Key ou en clonant le code d'un émetteur déjà mémorisé.
Attention ! Ce mode d'emploi indique la procédure de clonage.
 Scanner le code QR pour accéder aux instructions, aux tutoriels et au changement de fréquence.

RU - Процедура запоминания кода может быть выполнена с блока управления, CAME Key или путем дублирования кода уже запрограммированного пульта ДУ.
Внимание! В этой инструкции описана процедура дублирования кода.
 Воспользуйтесь QR-кодом для доступа к инструкциям, руководствам и процедуре изменения частоты.

Modelli compatibili: trasmettitori Came a codice fisso
Compatible models: fixed-code CAME transmitters
Modèles compatibles : émetteurs Came à code fixe
Совместимые модели: пульты ДУ Came с постоянным кодом



IT - Elenco dei tipi di lampeggio. La luce del LED può essere accesa fissa, può lampeggiare lentamente oppure può lampeggiare velocemente.

EN - List of flash types. The LED light may remain on, it may flash slowly or it may flash quickly.

FR - Liste des types de clignotement. La lumière du voyant LED peut être allumée en permanence, peut clignoter lentement ou bien rapidement.

RU - Условные обозначения мигающих индикаторов. Светодиодный индикатор может гореть ровным светом, медленно или быстро мигать.



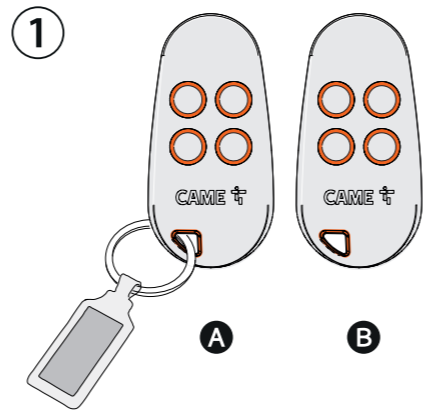
NEW FIXED CODE **12 BIT** **24 BIT**

IT - Lampeggio durante il normale funzionamento a seconda del tipo di codifica.

EN - Flashing during normal operation depends on the type of coding.

FR - Clignotement durant le fonctionnement normal selon le type de codage.

RU - Мигание индикатора при нормальном режиме работы в зависимости от типа кодирования.

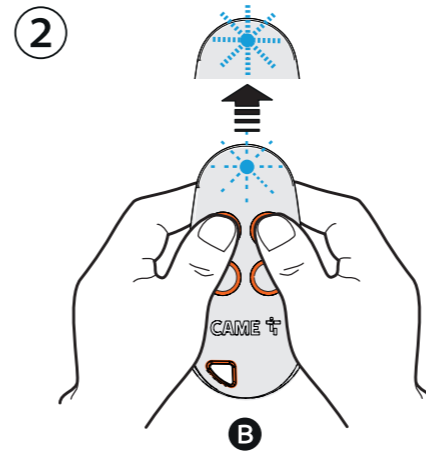


IT - Per poter aggiungere il nuovo trasmettitore **B** è necessario essere in possesso di un trasmettitore già memorizzato **A**.

EN - To add the new transmitter **B**, you need to be in possession of a transmitter that has already been stored **A**.

FR - Pour pouvoir ajouter le nouvel émetteur **B**, il est nécessaire de disposer d'un émetteur déjà mémorisé **A**.

RU - Для добавления нового пульта ДУ **B** вам потребуется уже используемый и добавленный пульт ДУ **A**.

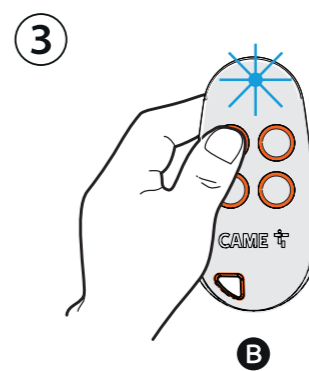


IT - Inizia la clonazione del nuovo trasmettitore. Tieni premuti i primi due tasti del nuovo trasmettitore per circa 5 secondi, fino a quando il LED inizia a lampeggiare velocemente.

EN - Start cloning the new transmitter. Press and hold the first two keys on the new transmitter for approximately 5 seconds, until the LED starts to flash quickly.

FR - Commencez à cloner le nouvel émetteur. Appuyez sur les deux premières touches du nouvel émetteur pendant environ 5 secondes jusqu'à ce que la LED commence à clignoter rapidement.

RU - Начните процедуру дублирования нового пульта ДУ. Нажмите и удерживайте первые две кнопки на новом ДУ в течение приблизительно 5 секунд, пока светодиодный индикатор не начнет быстро мигать.



IT - A questo punto premi il tasto del nuovo trasmettitore da codificare. Il LED rimarrà acceso fisso.

EN - Next press the key to be encoded on the new transmitter. The LED will remain on.

FR - Appuyez ensuite sur la touche du nouvel émetteur à coder. La LED restera allumée en permanence.

RU - После чего нажмите программируемую кнопку на новом пульте ДУ. Светодиодный индикатор загорится ровным светом.

⚠ Some parts of the product may contain polluting or hazardous substances which, if not managed correctly, may damage the environment or human health. Always separate waste for disposal according to the regulations in force in your local area. Alternatively, take the product to the seller when purchasing a new, equivalent product.
 ⚠ The regulations in force in your local area may impose heavy fines, should you dispose of this product illegally.

FR - INSTRUCTIONS GÉNÉRALES
 Came S.p.A. déclare que le produit décrit dans ce manuel est conforme à la Directive 2014/53/UE et au document Radio Equipment Regulations 2017.
 Le texte intégral de la déclaration de conformité UE (CE) et UK (UKCA) est disponible sur : www.came.com

La durée des piles dépend du délai de stockage et de la fréquence d'utilisation.
 ⚠ Remplacer les piles en respectant la typologie et la polarité. Ne remplacer la pile usagée que par une pile compatible afin d'éviter tout risque d'explosion.
 ⚠ Le garder hors de la portée des enfants.
 ⚠ Ne pas avaler la pile, risque de brûlures chimiques.
 Ce produit contient une pile bouton. En cas d'ingestion de la pile, celle-ci peut provoquer des brûlures internes graves en l'espace de 2 heures seulement et entraîner la mort. Si le compartiment à piles ne ferme pas hermétiquement, cesser d'utiliser le produit. Si l'on soupçonne que les piles ont été avalées ou insérées dans d'autres orifices corporels, il faut consulter immédiatement un médecin. Éliminer correctement les piles usagées. Ne pas exposer les piles au feu, à des températures élevées ou à des contraintes mécaniques (coupures, écrasements) qui pourraient entraîner une explosion, une fuite de liquide inflammable ou de gaz.

ÉLIMINATION DU PRODUIT
 En fin de vie de ce produit, les opérations de démantèlement doivent être effectuées par du personnel qualifié. Ce produit est composé de différents types de matériaux : certains peuvent être recyclés, d'autres doivent être éliminés. Renseignez-vous sur les systèmes de recyclage ou d'élimination prévus par la réglementation en vigueur dans votre région pour cette catégorie de produit.
 ⚠ Certaines parties du produit peuvent contenir des polluants ou des substances dangereuses qui, s'ils sont jetés dans la nature, peuvent avoir des effets néfastes sur l'environnement et la santé humaine. Effectuer donc la « collecte sélective » pour l'élimination, selon les modalités prévues par la réglementation en vigueur dans votre région, ou retourner le produit au vendeur lors de l'achat d'un nouveau produit équivalent.
 ⚠ Les réglementations locales peuvent prévoir de lourdes sanctions en cas d'élimination inappropriée de ce produit.

ES - ADVERTENCIAS GENERALES
 Came S.p.A. declara que el producto que se describe en este manual es conforme a la Directiva 2014/53/UE y al documento Radio Equipment Regulations 2017.
 El texto completo de las declaraciones de conformidad UE (CE) y UK (UKCA) está disponible en www.came.com
 La duración de las pilas depende del tiempo de almacenamiento transcurrido y de la frecuencia de uso.

⚠ Sustituir las pilas ajustándose al tipo y a la polaridad. Riesgo de estallido si se sustituye la pila por una de tipo incorrecto.
 ⚠ Mantenerlo lejos del alcance de los niños.
 ⚠ No ingerir la pila, peligro de quemadura química.
 Este producto contiene una pila de botón. Si se ingiere la pila, puede provocar graves quemaduras internas en tan solo 2 horas y causar la muerte. Si el compartimento de las pilas no se cierra firmemente, suspender el uso del producto. Si se sospecha la ingestión de las pilas o su introducción en otros orificios corporales, acudir inmediatamente a un médico. Eliminar correctamente las pilas agotadas. No exponer las pilas al fuego, a altas temperaturas o a esfuerzos mecánicos (cortes, aplastamiento) que puedan provocar una explosión o una pérdida de líquido inflamable o gas.

ELIMINACIÓN DEL PRODUCTO
 Al final de la vida útil de este producto, las operaciones de desmantelamiento deben ser realizadas por personal cualificado. Este producto se compone de varios tipos de materiales: algunos pueden reciclarse, otros deben eliminarse. Es necesario informarse sobre los sistemas de reciclaje o eliminación establecidos por los reglamentos locales vigentes para esta categoría de producto.
 ⚠ Algunas partes del producto pueden contener sustancias contaminantes o peligrosas que, si se liberan al medio ambiente, podrían provocar efectos perjudiciales para el medio ambiente y para la salud humana. Por lo tanto, es necesario efectuar la separación de residuos para la eliminación, de acuerdo con los métodos establecidos por los reglamentos locales vigentes, o bien entregar el producto al vendedor al comprar un producto equivalente nuevo.
 ⚠ Los reglamentos locales vigentes pueden imponer graves sanciones en caso de eliminación irregular de este producto.

PT - ADVERTÊNCIAS GERAIS
 A Came S.p.A., declara que o produto descrito neste manual cumpre a Diretiva 2014/53/UE e o documento Regulamento sobre Equipamentos de Radiocomunicação 2017.
 O texto completo das declarações de conformidade UE (CE) e UK (UKCA) está disponível em www.came.com
 A duração das pilhas depende do tempo de armazenagem e da frequência de utilização.
 ⚠ Substitua as pilhas respeitando o tipo e o peso. Risco de explosão se a pilha for substituída por uma de tipo errado.
 ⚠ Mantenha-o fora do alcance das crianças.
 ⚠ Não ingerir a pilha, perigo de queimadura química.
 Este produto contém uma pilha com elemento em moeda/botão.
 Se a pilha for ingerida, pode provocar queimaduras internas graves em apenas 2 horas e causar a morte. Se o compartimento das pilhas não fechar bem, interrompa a utilização do produto. Em caso de suspeitar a ingestão ou a introdução das pilhas noutros orifícios do corpo, procure imediatamente assistência médica. Elimine as pilhas gastas corretamente. Não exponha as pilhas ao fogo, às temperaturas altas ou a esforços mecânicos (corte, esmagamento) que possam resultar numa explosão, fuga de líquido inflamável ou de gás.

ELIMINAÇÃO DO PRODUTO
 No fim do ciclo de utilização deste produto, as operações de desmontagem devem ser sempre efetuadas por pessoal qualificado. Este produto é constituído por vários tipos de materiais: alguns podem ser reciclados, outros devem ser eliminados. Informe-se sobre os sistemas de reciclagem ou eliminação previstos pelos regulamentos em vigor na sua área para esta categoria de produto.
 ⚠ Algumas partes do produto podem conter substâncias poluentes ou perigosas que, se libertadas no ambiente, podem ter efeitos nocivos sobre o ambiente e a saúde humana. Por conseguinte, realize a "recolha seletiva" para a eliminação, de acordo com os métodos previstos pelos regulamentos em vigor na sua área, ou devolva o produto ao vendedor ao comprar um novo produto equivalente.
 ⚠ Os regulamentos em vigor a nível local podem impor sanções elevadas no caso de eliminação inadequada deste produto.

DE - ALLGEMEINE SICHERHEITSHINWEISE
 Came S.p.A. bestätigt, dass das in dieser Anleitung beschriebene Produkt der Richtlinie 2014/53/EU und den Radio Equipment Regulations 2017 entspricht.
 Sie finden den vollständigen Text der EU- (EG) und UK- (UKCA) Konformitätserklärung unter www.came.com
 Die Lebensdauer der Batterien hängt von der Lagerzeit und der Nutzungshäufigkeit ab.
 ⚠ Beachten Sie beim Ersetzen der Batterien den Typ und die Polarität. Es besteht Explosionsgefahr, wenn die Batterie nicht mit einer geeigneten ersetzt wird.

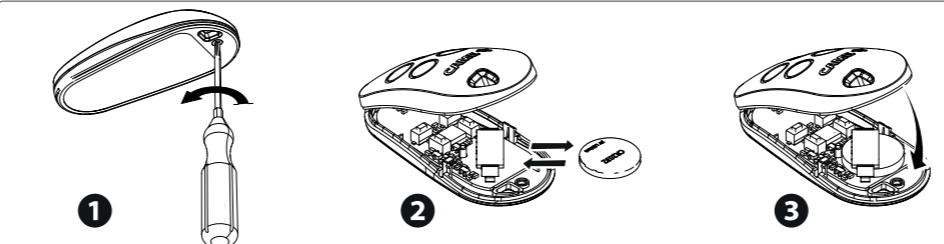


IT - Quando tutta la procedura sarà completata, il LED del nuovo trasmettitore lampeggerà lentamente per qualche secondo, poi si spegnerà.

EN - When the procedure is complete, the LED on the new transmitter will flash slowly for a few seconds and then switch off.

FR - Au terme de toute la procédure, la LED du nouvel émetteur clignotera lentement pendant quelques secondes, puis s'éteindra.

RU - Когда процедура будет завершена, светодиодный индикатор на новом пульте ДУ будет медленно мигать в течение нескольких секунд, после чего выключится.



IT - Per sostituire la batteria, rimuovere il guscio superiore utilizzando un cacciavite.

EN - To replace the battery, remove the upper shell using a screwdriver.

FR - Pour remplacer la pile, enlever le couvercle supérieur à l'aide d'un tournevis.

RU - Для замены батарейки снимите верхнюю крышку с помощью отвертки.

IT	EN	FR	RU	TOPD4FRN	
Frequenza	Frequency	Fréquence	Частота	433,92 MHz	868,35 MHz
Batteria	Battery	Pile	Батарея	CR2032 3 V DC Lithium	
Potenza irradiata (max)	Radiated power (max.)	Puissance émise (max.)	Излучаемая мощность (макс.)	< 10 dBm	< 13,98 dBm
Corrente assorbita (on - media)	Current draw (on - average)	Courant absorbé (on - moyenne)	Потребляемый ток (оп - средн.)	10 mA	
Portata (max)	Range (m)	Portée (max.)	Дальность действия (макс.)	150 m	

IT - AVVERTENZE GENERALI
 Came S.p.A. dichiara che il prodotto descritto in questo manuale è conforme alla Direttiva 2014/53/UE e al documento Radio Equipment Regulations 2017.
 Il testo completo della dichiarazione di conformità UE (CE) e UK (UKCA) sono disponibili su www.came.com
 La durata delle batterie dipende dal tempo di stoccaggio e dalla frequenza di utilizzo.

⚠ Sostituire le batterie rispettando tipologia e polarità. Rischio di esplosione se la batteria è sostituita con un tipo errato.
 ⚠ Tenerlo fuori dalla portata dei bambini.
 ⚠ Non ingerire la batteria, pericolo di ustione chimica.
 Questo prodotto contiene una batteria con elemento a moneta/botone. Se la batteria viene ingerita, può provocare gravi ustioni interne in sole 2 ore e portare alla morte. Se il comparto batterie non si chiude saldamente, sospendere l'uso del prodotto. In caso di sospetta ingestione delle batterie o di loro inserimento in altri orifizi corporei, rivolgersi immediatamente a un medico. Smaltire correttamente le batterie esauste.
 Non esporre le batterie al fuoco, alle alte temperature oppure a sollecitazioni meccaniche (tagli, schiacciamenti) che possano risultare in un'esplosione, in una perdita di liquido infiammabile o gas.

SMALTIMENTO DEL PRODOTTO
 Al termine della vita di questo prodotto le operazioni di smaltimento devono essere eseguite da personale qualificato. Questo prodotto è costituito da vari tipi di materiali: alcuni possono essere riciclati, altri devono essere smaltiti. Informatevi sui sistemi di riciclaggio o smaltimento previsti dai regolamenti vigenti sul vostro territorio, per questa categoria di prodotto.
 ⚠ Alcune parti del prodotto possono contenere sostanze inquinanti o pericolose che, se disperse nell'ambiente, potrebbero provocare effetti dannosi sull'ambiente stesso e sulla salute umana. Eseguire quindi la "raccolta separata" per lo smaltimento, secondo i metodi previsti dai regolamenti vigenti sul vostro territorio, oppure riconsegnare il prodotto al venditore nel momento dell'acquisto di un nuovo prodotto equivalente.
 ⚠ I regolamenti vigenti a livello locale possono prevedere pesanti sanzioni in caso di smaltimento abusivo di questo prodotto.

EN - GENERAL PRECAUTIONS
 Came S.p.A. declares that the product described in this manual complies with Directive 2014/53/EU and the Radio Equipment Regulations 2017.
 The full EU (CE) declaration of conformity and UK Conformity Assessed (UKCA) marking information can be found at www.came.com
 The battery life depends on storage time and usage frequency.
 ⚠ When replacing the batteries, use the same type and match up the poles correctly. The batteries may explode if they are replaced with the wrong type.
 ⚠ Keep out of the reach of children.
 ⚠ Do not swallow the battery – risk of chemical burns.
 This product contains a button/coin battery. Swallowing a battery can cause serious internal burns in just 2 hours and can cause death. If you suspect someone has swallowed the batteries or that they have been inserted in another bodily orifice, contact a doctor immediately. Please dispose of flat batteries correctly. Do not expose the batteries to fire, high temperatures or mechanical stresses (cuts, crushing) that may result in an explosion or leakages of flammable liquid or gas.

DISPOSAL OF THE PRODUCT
 At the end of the product lifecycle, it must be disposed of by qualified personnel.
 This product is made up of various types of materials: some are recyclable and others must be disposed of. Please enquire as to the recycling or disposal regulations in force in your local area for this product category.