

FOX SERIE

PER CANCELLI A BATTENTE

Attuatore elettromeccanico a montaggio interrato, ad uso residenziale

INVISIBILE

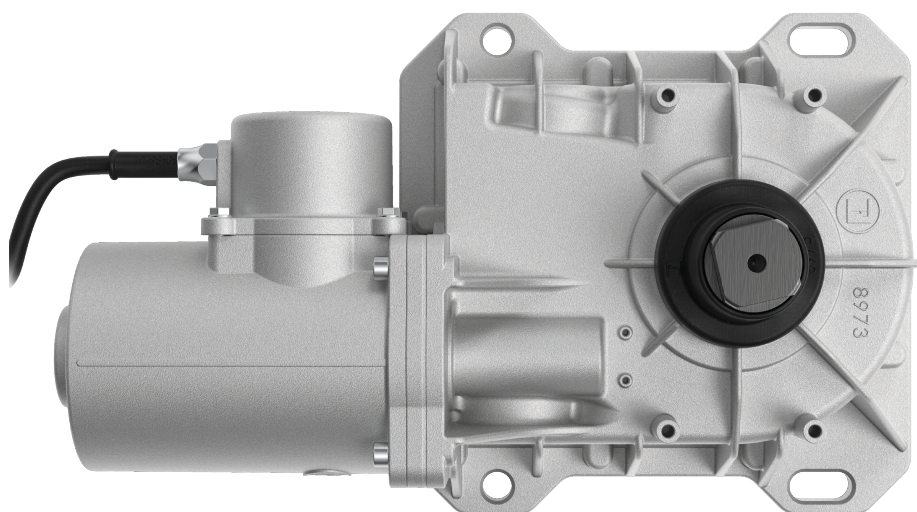
Attuatore elettromeccanico irreversibile compatto e alloggiato all'interno della propria cassa di fondazione in acciaio con uno spessore di 3 mm. Due modelli: FOX 724 a 24 Vdc con encoder incorporato e FOX 730 a 230 Vac 50 Hz con encoder esterno.

ROBUSTO

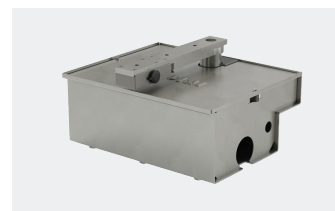
Motoriduttore con vite-corona in acciaio-acciaio e acciaio-ottone lubrificati a grasso, supportati da cuscinetti radiali, fissato all'interno del guscio in alluminio pressofuso a tenuta stagna IP67. Il motoriduttore viene fissato alla cassa di fondazione con quattro bulloni in acciaio inox. Il sistema di protezione antischiacciamento, grazie all'azione dell'encoder e al costante monitoraggio amperometrico, assicura il corretto movimento dell'anta e delle fasi di rallentamento. Rileva eventuali ostacoli e, in caso di rilevazione, inverte la direzione. Il programmatore di comando (ELPRO 42 per FOX 724 ed ELPRO 43 per FOX 730) con tecnologia D.S.A. autotest permette il controllo dei dispositivi di sicurezza prima di ogni manovra.

VERSATILE

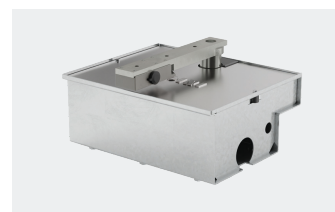
La cassa è disponibile in tre versioni: con zincatura elettrolitica, con zincatura a caldo e coperchio in acciaio inox AISI 304 e completamente realizzata in acciaio inox AISI 304. Nel caso di mancanza di alimentazione elettrica all'impianto, è possibile sbloccare manualmente il cancello utilizzando la chiave sagomata inclusa, la quale agisce direttamente sulla leva di movimento collegata al cancello. In dotazione le leve di movimentazione con fermo meccanico per una rotazione delle ante fino a 105°, disponibili a catalogo delle speciali leve con catena per ottenere una rotazione delle ante fino a 360°.



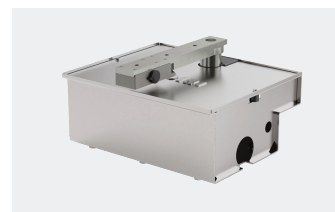
| | FOX 724 | FOX 730 |
|------------|------------|------------|
| MAX 3,5 m | MAX 3,5 m | MAX 3,5 m |
| MAX 800 kg | MAX 800 kg | MAX 800 kg |
| 24 Vdc | 24 Vdc | 230 Vac |



CASSA DI FONDAZIONE E COPERCHIO IN ACCIAIO ZINCATO A FREDDO



CASSA DI FONDAZIONE IN ACCIAIO ZINCATO A CALDO, COPERCHIO IN ACCIAIO INOX



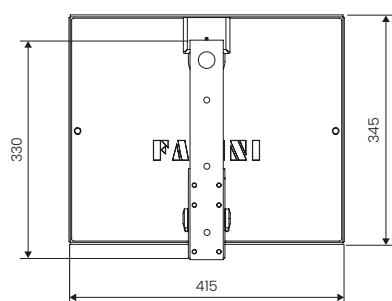
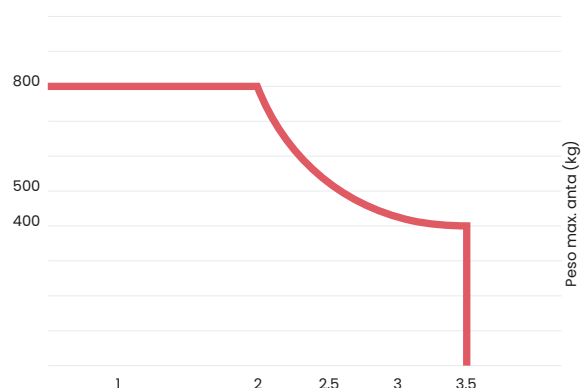
CASSA DI FONDAZIONE E COPERCHIO IN ACCIAIO INOX

DATI TECNICI

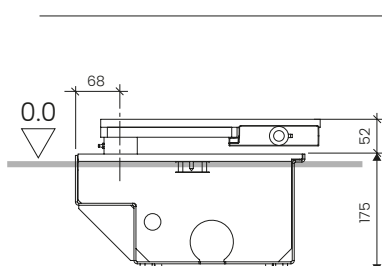
| | FOX 724 - 24 Vdc | FOX 730 - 230 Vac |
|--------------------------------|------------------|------------------------|
| Alimentazione motore | 24 Vdc | 230 Vac |
| Assorbimento nominale | 1 A | 1,5 A |
| Assorbimento max | 3,5 A | 1,5 A |
| Potenza motore | 55 W | 260 W |
| Coppia massima | 280 Nm | 750 Nm |
| Tempo di apertura 90° | 13 s | 18 s |
| Peso motore | 10,5 kg | 12 kg |
| Servizio intermittente S3 | intensivo | uso semi intensivo 35% |
| Grado di protezione | IP 67 | IP 67 |
| Termoprotezione motore | - | 150 °C |
| Temperatura ambiente di lavoro | -20 °C +50 °C | -20 °C +50 °C |

Lunghezza max. anta (m)

LIMITI D'IMPIEGO



DIMENSIONI D'INGOMBRO



MECCANICA FADINI S.r.l.
Via Mantova, 177/A
37053 Cerea (VR) Italy
Ph. +39 0442 330422
Fax +39 0442 331054
info@fadini.net



FOX SERIES

FOR SWING GATES

Electromechanical underground mounting actuator, for residential use

INVISIBLE

Compact irreversible electromechanical actuator housed inside its own 3mm thick steel foundation case. Two models: FOX 724 at 24 Vdc with built-in encoder and FOX 730 at 230 Vac 50 Hz with an external encoder.

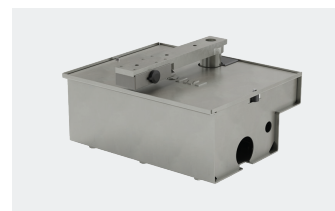
ROBUST

Gearmotor with steel-steel and steel-brass worm screws, lubricated with grease, supported by radial bearings, fixed inside the watertight IP67 die-cast aluminum shell. The gearmotor is fastened to the foundation box with four stainless steel bolts. The anti-crushing protection system, thanks to the encoder's action and constant amperometric monitoring, ensures the correct movement of the gate and the deceleration phases. It detects any obstacles and, upon detection, reverses the direction. The control programmer (ELPRO 42 for FOX 724 and ELPRO 43 for FOX 730) with D.S.A. autotest technology allows for safety device checks before each operation.

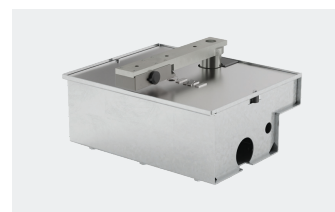
VERSATILE

The case is available in three versions: with electrolytic zinc plating, with hot-dip zinc plating and a cover made of AISI 304 stainless steel, and entirely made of AISI 304 stainless steel. In the event of a power outage to the system, the gate can be manually unlocked using the included shaped key, which directly acts on the gate's movement lever. Included are movement levers with mechanical stops for gate rotation up to 105°, and special levers with chains for gate rotation up to 360° are available in the catalog.

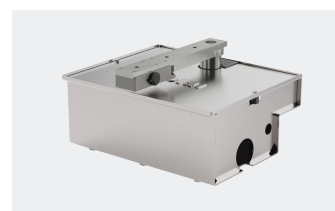
| | FOX 724 | FOX 730 |
|--|------------|------------|
|  MAX 3,5 m | MAX 3,5 m | MAX 3,5 m |
|  MAX 800 kg | MAX 800 kg | MAX 800 kg |
|  24 Vdc | 24 Vdc | 230 Vac |



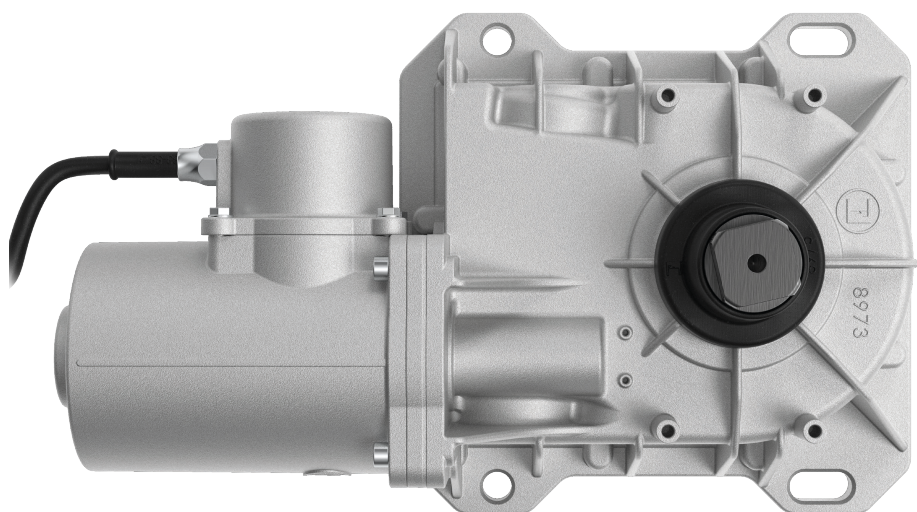
FOUNDATION BOX IN STEEL WITH ELECTROLYTIC COATING



FOUNDATION BOX IN STEEL HOT-DIP GALVANIZING, LID IN STAINLESS STEEL



FOUNDATION BOX IN STAINLESS STEEL

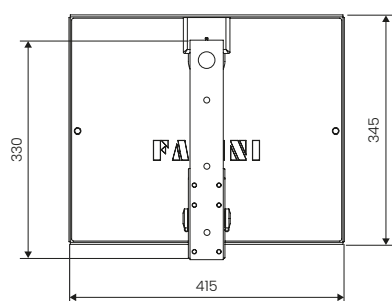
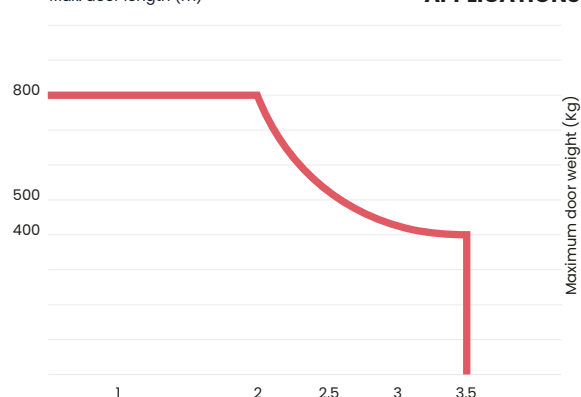


TECHNICAL DATA

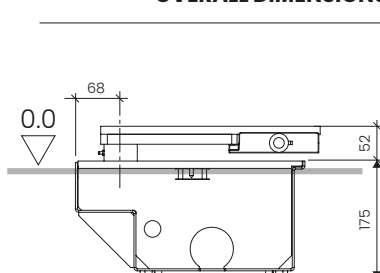
| | FOX 724 - 24 Vdc | FOX 730 - 230 Vac |
|-----------------------------|------------------|--------------------|
| Motor power supply | 24 Vdc | 230 Vac |
| Nominal absorption | 1 A | 1,5 A |
| Maximum power consumption | 3,5 A | 1,5 A |
| Motor power | 55 W | 260 W |
| Maximum torque | 280 Nm | 750 Nm |
| Opening time 90° | 13 s | 18 s |
| Motor weight | 10,5 kg | 12 kg |
| Intermittent duty S3 | intensive | semi-intensive 35% |
| Protection level | IP 67 | IP 67 |
| Motor thermal protection | - | 150 °C |
| Working ambient temperature | -20 °C +50 °C | -20 °C +50 °C |

Max. door length (m)

APPLICATIONS



OVERALL DIMENSIONS



FADINI 

MECCANICA FADINI S.r.l.
Via Mantova, 177/A
37053 Cerea (VR) Italy
Ph. +39 0442 330422
Fax +39 0442 331054
info@fadini.net

